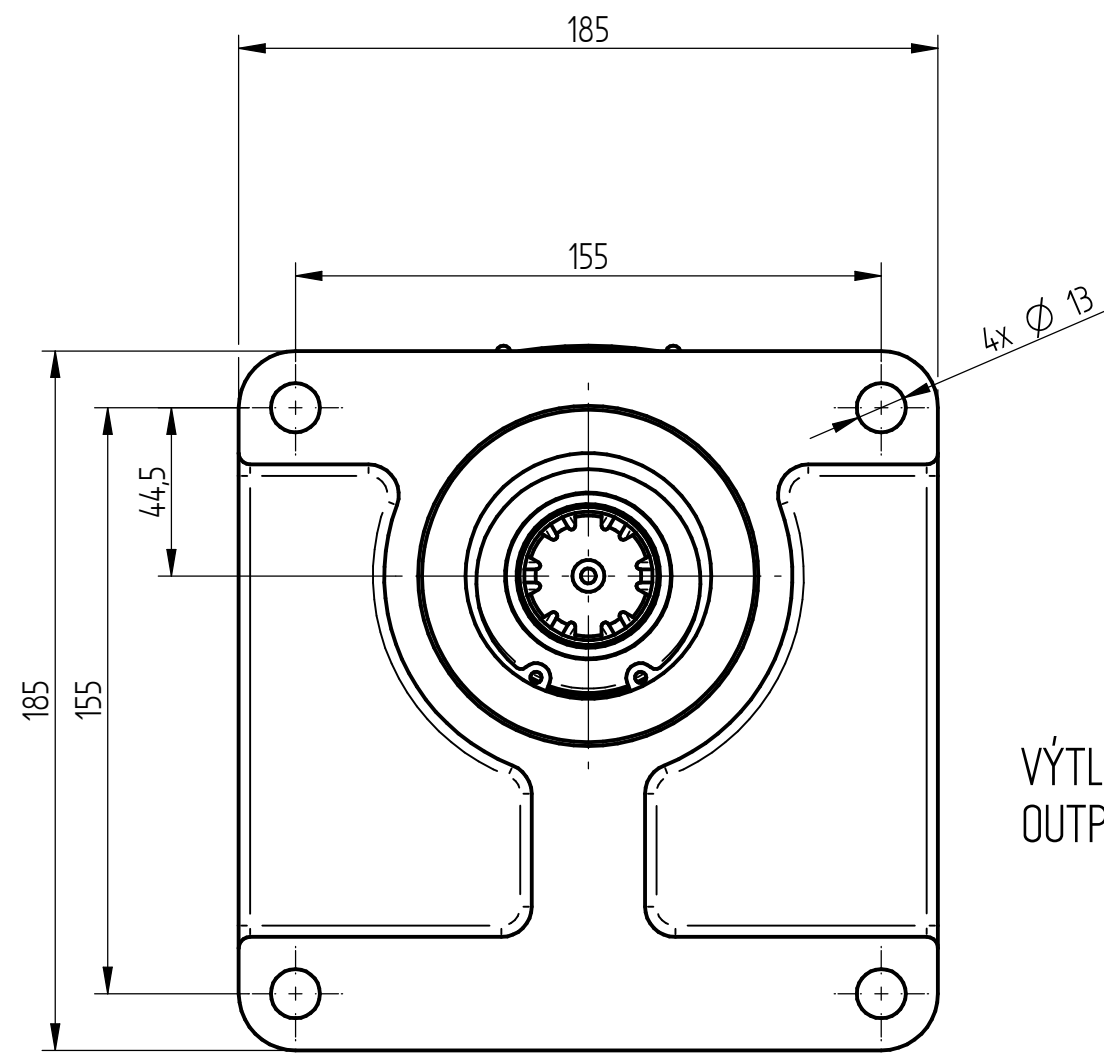
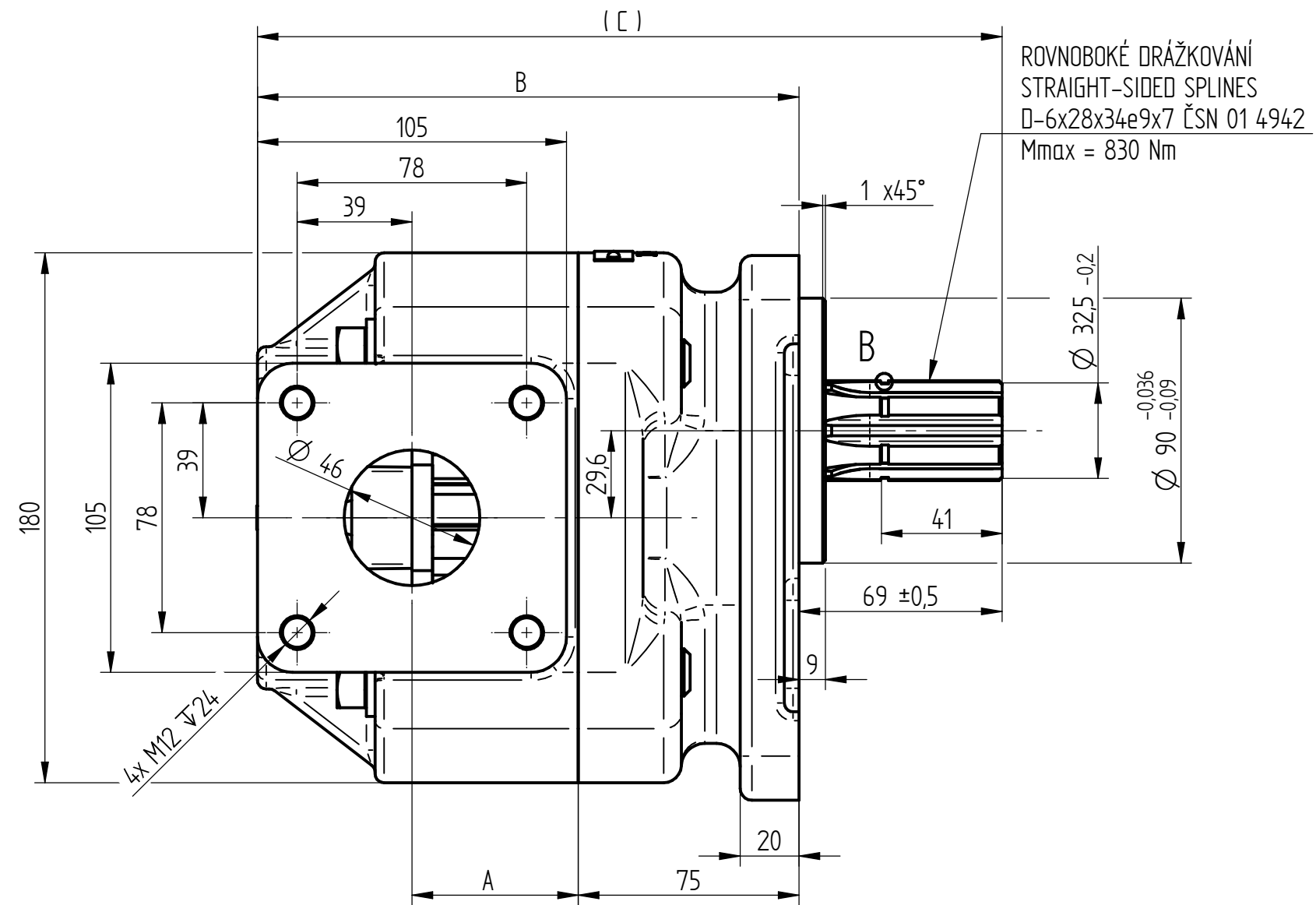


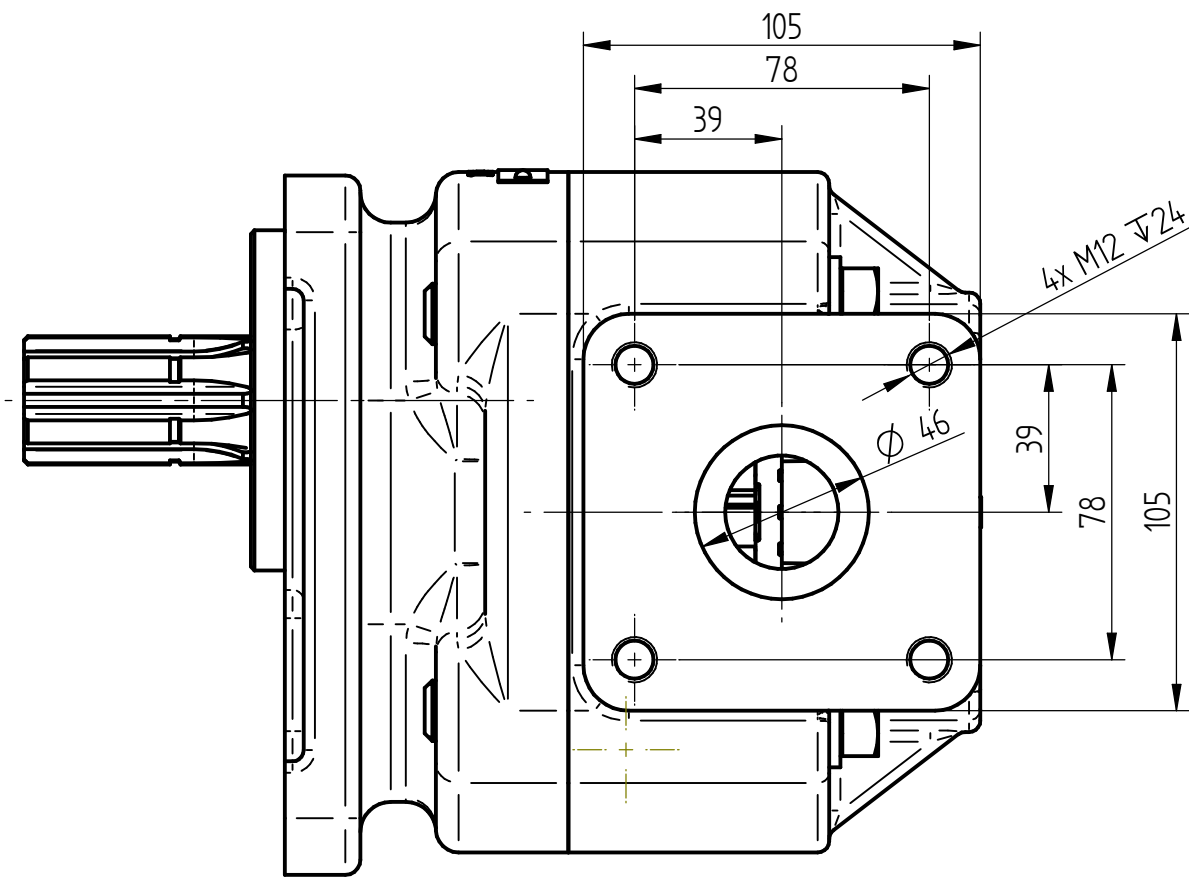
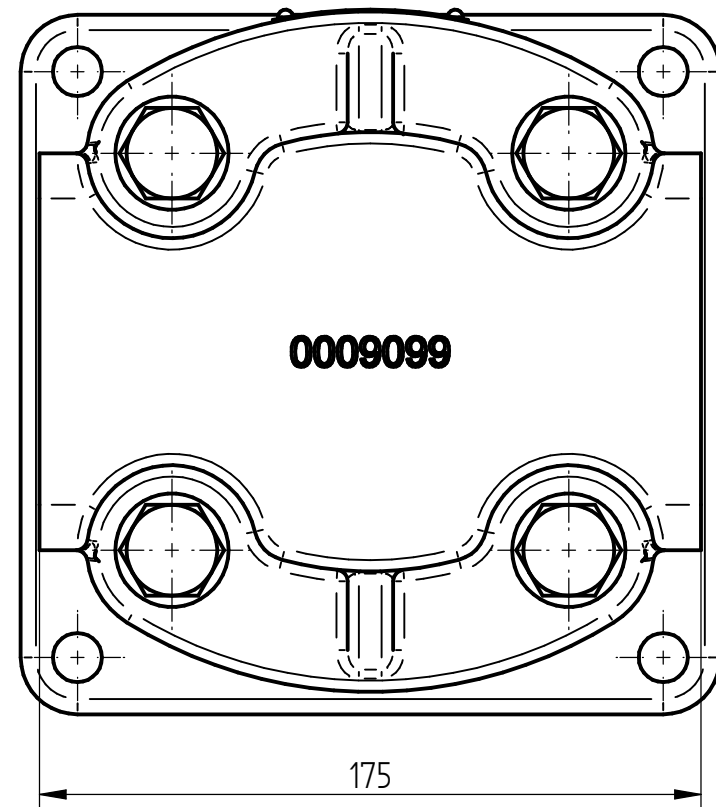
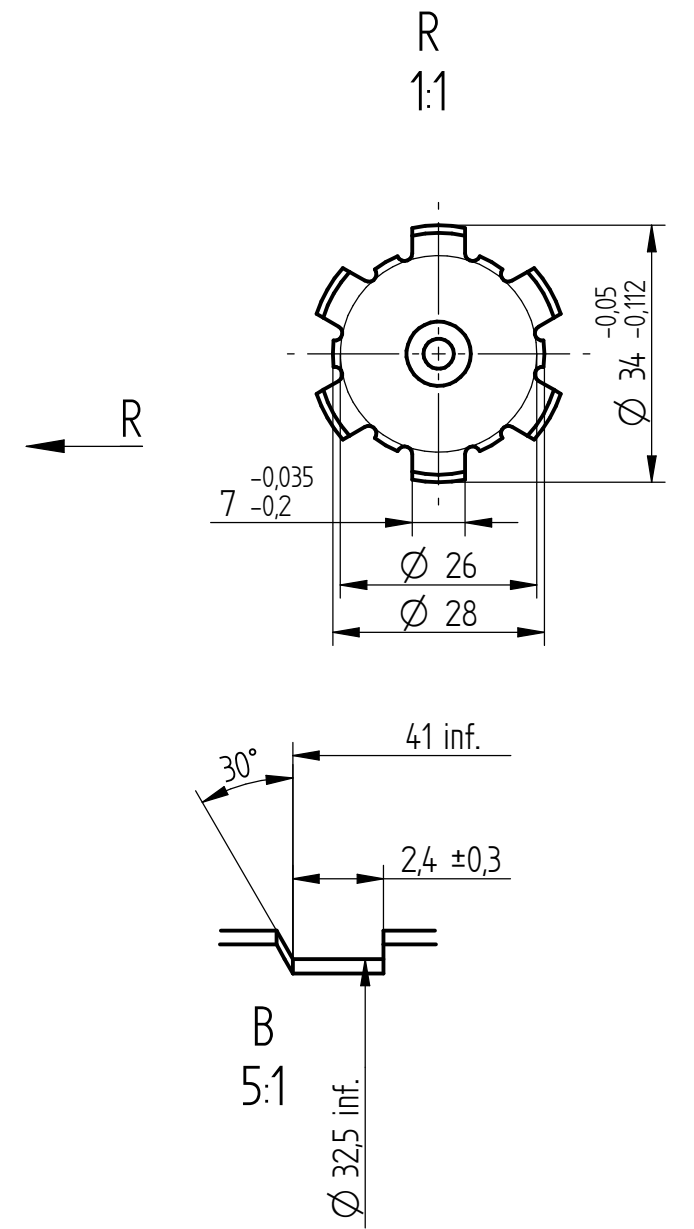
SÁNÍ  
INPUT



VÝTLAK  
OUTPUT



ROVNOBOKÉ DRÁŽKOVÁNÍ  
STRAIGHT-SIDED SPLINES  
D-6x28x34e9x7 ČSN 01 4942  
Mmax = 830 Nm



5. ROZSAH OKOLNÍ TEPLoty: -40 až +55 °C  
AMBIENT TEMPERATURE RANGE: -40 až +55 °C
4. PROVOZNÍ TEPLota: MINIMÁLNÍ -20 °C; PROVOZNÍ 0 - 80 °C; KRÁTKODOBĚ 100 °C  
OPERATING TEMPERATURE RANGE: MIN. -20°C; CONTINUOUS 0 - 80°C; INTERMITTENT 100°C
3. PŘÍRUBA A VENKOVNÍ ČÁST HŘÍDELE KONZERVOVÁNY OLEJEM.  
FLANGE AND SHAFT ARE PRESERVING BY OIL.
2. SMĚR OTÁČENÍ JE DÁN PŘI POHLEDU NA HNACÍ HŘÍDEL – ČERPADLO MŮŽE BÝT POUŽITO POUZE V UDANÉM SMĚRU OTÁČENÍ.  
ROTATION WAY IS GIVEN IN THE LOOK AT THE FREE SHAFT END – THE PUMP CAN BE USED IN GIVEN ROTATION ONLY.
1. ZOBRAZENO JE PRAVOTOČIVÉ ČERPADLO.  
THE CLOCKWISE PUMP IS DRAWN.

100	PRAVOTOČIVÉ CLOCKWISE	350 - 2700	250	56,5	184,0	253,0	-	-	-	-	-	-	-	-	-	-	-	QH02-100R-R2D5-SS04S04-N	
GEOM. OBJEM DISPLACEMENT [cm <sup>3</sup> ]	SMĚR OTÁČENÍ ROTATION [-]	ROZSAH OTÁČEK SPEED RATE [min <sup>-1</sup> ]	MAX. TRVALÝ TLAK MAX. CONT. PRESSURE [bar]	A	B	(C)	ΦD	E	F	G	H	ΦI	J	K	L	M	TYP (ČÍSLO VÝKRESU) TYPE (DRAWING NUMBER)	ČÍSLO ZAKÁZKY PURCHASE CODE	
ROZMĚR DIMENSION [mm]																			

Metoda zobrazení ISO-E

Všeobecný parametr drsnosti povrchu Ra [µm] [mm]

Neoznačené hrany a přechody bez ořepů, max. zaoblení R0,2 (0,2x45°)

Všeobecné tolerance dle ČSN ISO 2768. Třída přesnosti: ČSN ISO 2768-mK

Dělkové rozměry podle ČSN ISO 2768m

> 0,5	> 3	> 6	> 30	> 120	> 400	> 1000	> 2000
± 0,1	± 0,1	± 0,2	± 0,3	± 0,5	± 0,8	± 1,2	± 2

ISO 9001:2015

ISO 14001:2015

ISO 45001:2018

ISO 1385

20.02.2014

Číslo verze

Číslo změny

Číslo změny

Datum

Popis

VIZ TAB. SEE THE TABLE

**juhostroj**  
AERO TECHNOLOGY & HYDRAULICS

ČERPADLO ZUBOVÉ  
GEAR PUMP

VIZ TABULKA  
SEE THE TABLE

Formát výkresu A2